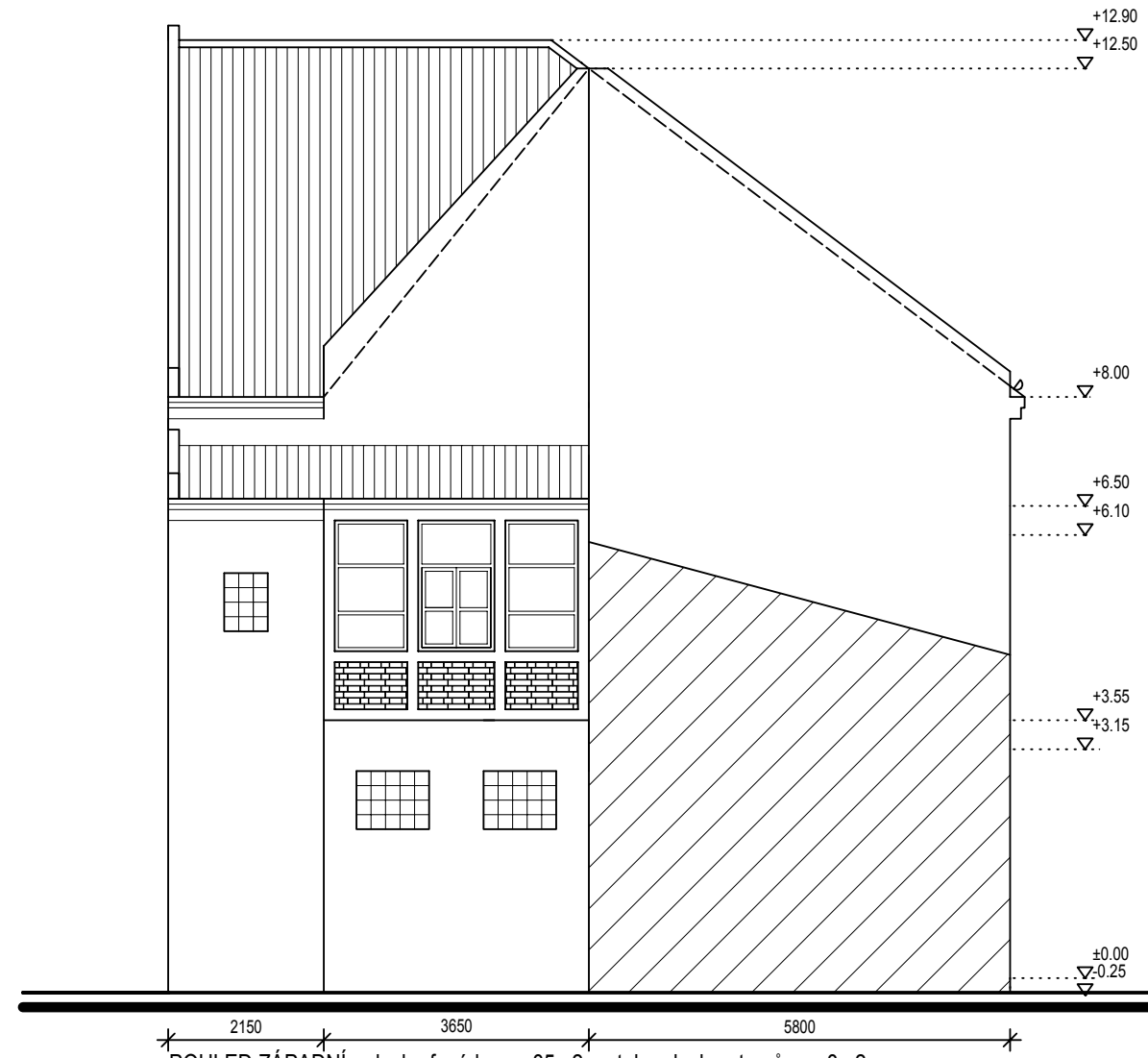
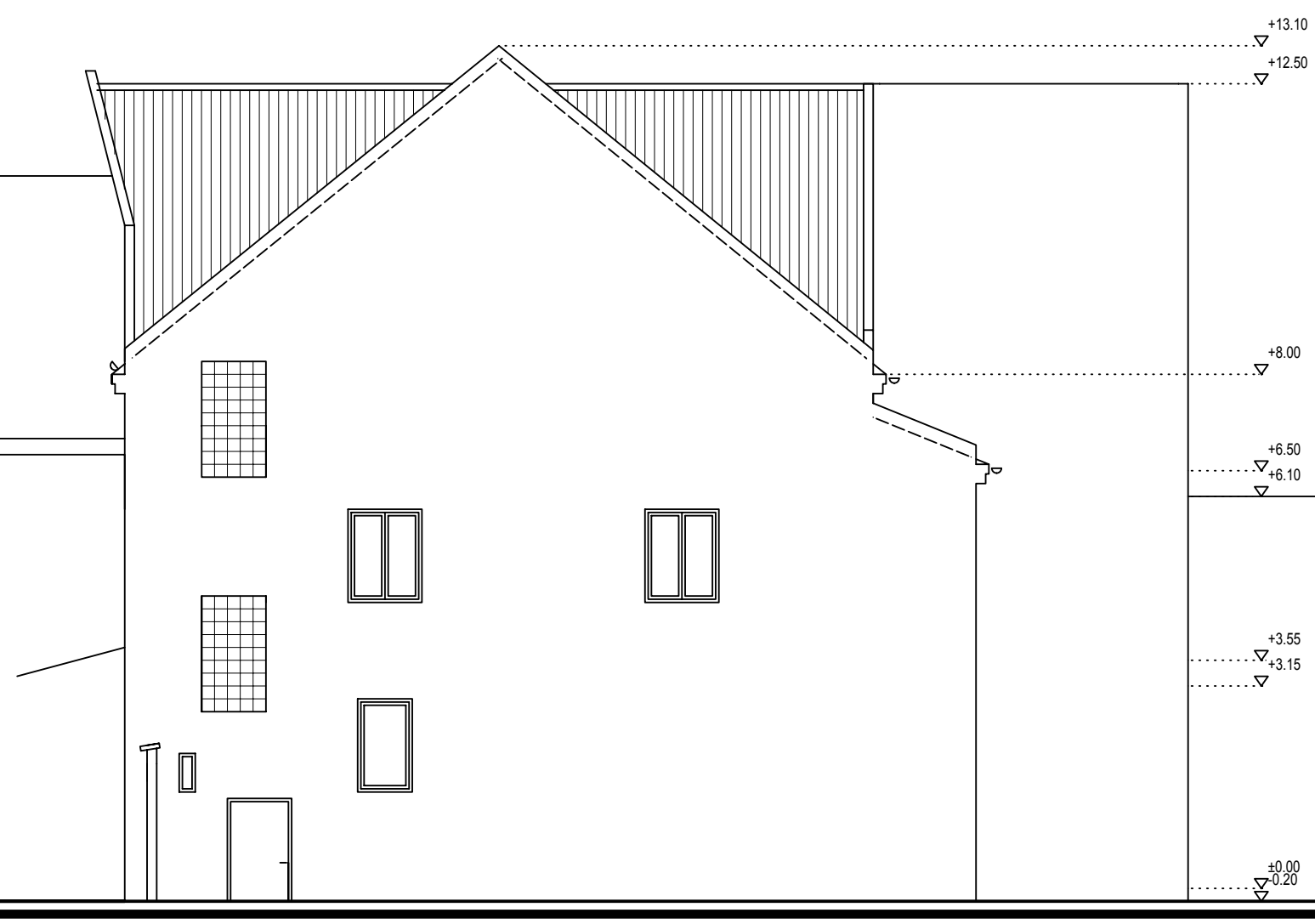




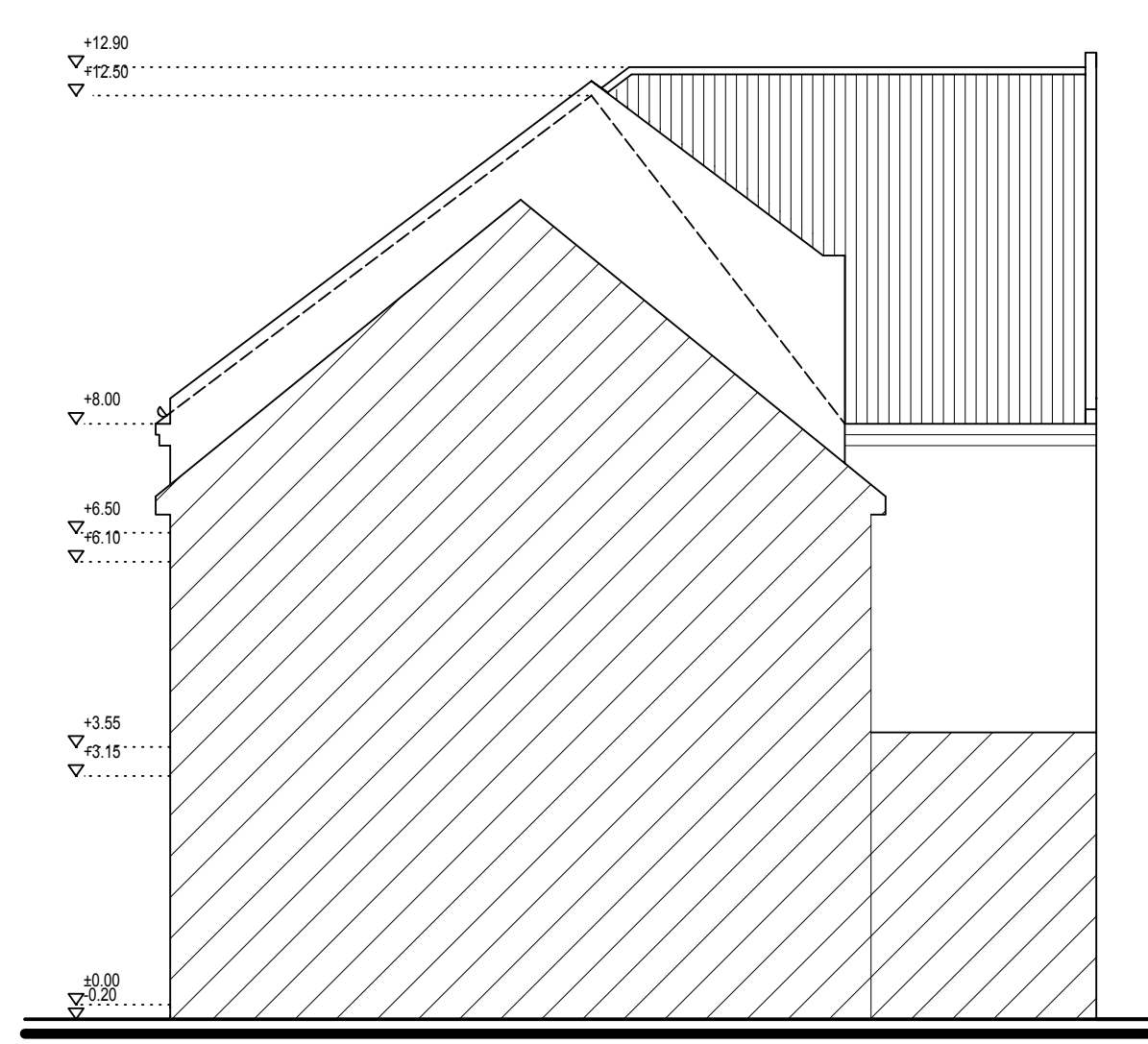
POHLED JIŽNÍ - plocha fasády cca 145m² - z toho plocha otvorů cca 27m²



POHLED ZÁPADNÍ - plocha fasády cca 85m² - z toho plocha otvorů cca 8m²



POHLED SEVERNÍ - plocha fasády cca 192m² - z toho plocha otvorů cca 11m²



POHLED VÝCHODNÍ - plocha fasády cca 30m²

POZNÁMKY:

- výkres pohledů slouží zejména pro orientační stanovení plochy fasády
- v uvedených vymeřích nejsou komíny , vnitřní plochy atik , plochy výklenků , šambrán
- architektonické ztvárnění jižní fasády viz přiložená fotodokumentace .
- * investor předběžně uvažuje pouze zachování vodorovných říms , ostatní ozdobné prvky budou odobourány (určí investor)
- * materiál a barvy taktéž stanoví investor

ZODP. PROJEKTANT	FORŠT - STAVEBNÍ PROJEKCE		
VYPRACOVAL	ing. MILAN FORŠT , STARÝ KOLÍN č.p. 344		
INVESTOR	OBEC STARÝ KOLÍN		
MÍSTO STAVBY	STARÝ KOLÍN , č.p.36 , par.č.st.53		
AKCE	OPRAVA FASÁDY	ČÍSLO ZAKÁZKY	1403/013/2017
POHLEDY		FORMÁT	4x4
		MĚŘITKO	1:100
		DATUM	03/2017
		ČÍSLO PŘÍLOHY	4