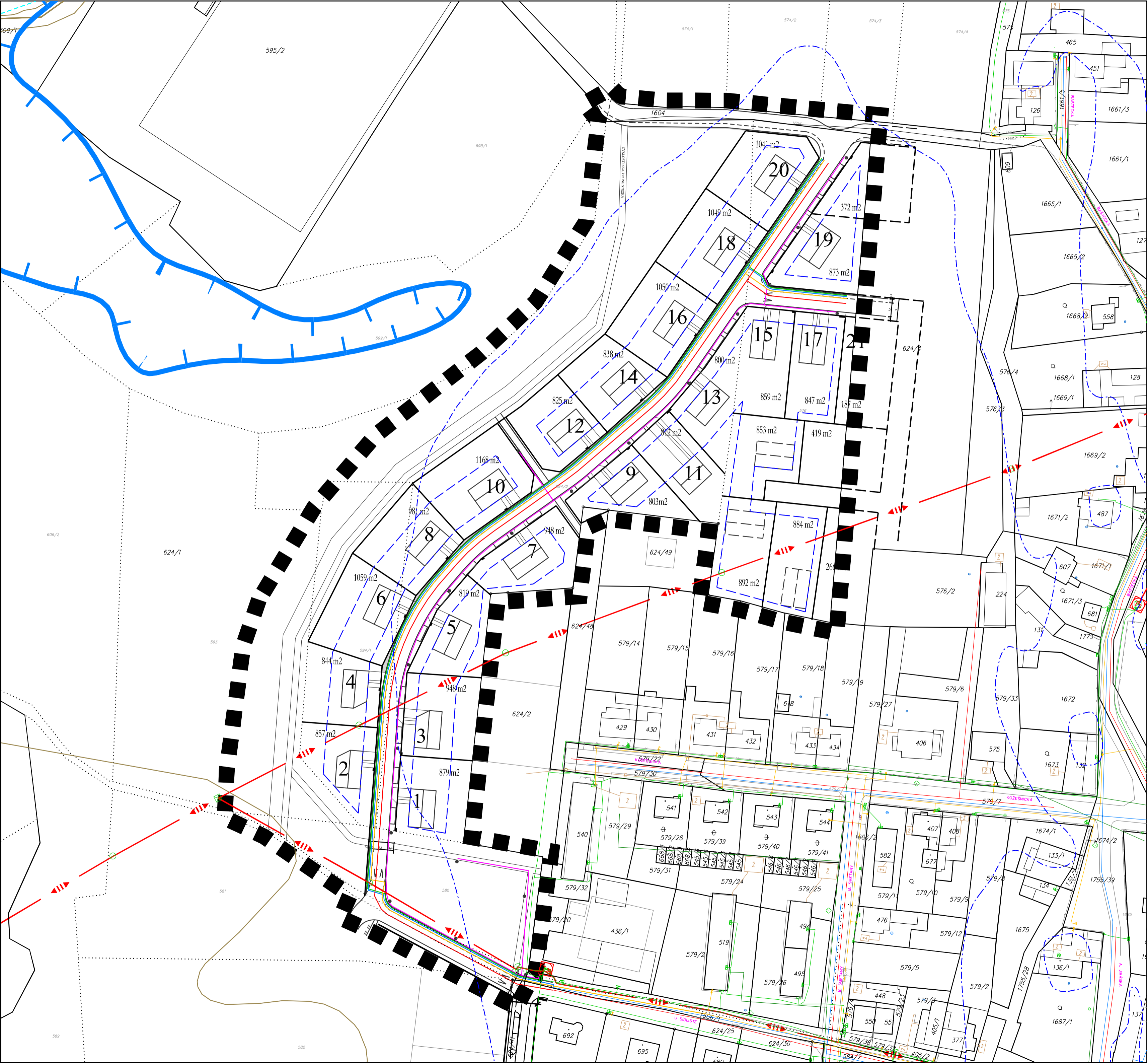


LEGENDA

- HRANICE ÚZEMÍ ŘEŠENÉHO ÚZEMNÍ STUDIE
- 838 m² NAVRHOVANÁ PARCELACE ŘEŠENÝCH POZEMKŮ S VYMĚROU
- DOPORUČENÁ PARCELACE NAVAZUJÍCÍCH POZEMKŮ
- NEPŘEKROČITELNÁ STAVEBNÍ ČARA
- SCHEMA DOPORUČENÉHO UMÍSTĚNÍ RODINNÉHO DOMU NA POZEMKU A ORIENTACE HLAVNÍHO HRÉBĚNĚ SÍŘEČHY
- NAVRHOVANÉ ČLENĚNÍ ULIČNÍHO PROSTORU - KOMUNIKACE TŘÍDY D1
- SCHEMA DOMŮ NA POZEMKÍCH ZATÍM BEZ PŘÍJEZDU (JEDEN DŮM MŮŽE MÍT PŘÍJEZD DOČASNÝ PO ÚČTĚLOVÉ KOMUNIKACI)
- PŘEDPOKLADANÉ ČLENĚNÍ ULIČNÍHO PROSTORU S NÁPOJENÍM DO ZATÍM NERĚŠENÝCH POZEMKŮ
- NAVRHOVANÉ UMÍSTĚNÍ KIOSKŮ PŘÍPOJEK TECHNICKÉ INFRASTRUKTURY PRO JEDNOTLIVÉ ŘEŠENÉ POZEMKY
- NAVRHOVANÉ UMÍSTĚNÍ STOŽÁRŮ VEŘEJNÉHO OSVĚTLENÍ V NAVAZNOSTI NA ČLENĚNÍ ULIČNÍHO PROSTORU

- TECHNICKÁ INFRASTRUKTURA
- | | | |
|------|-------|---|
| STAV | NÁVRH | VODOVOD |
| --- | --- | --- |
| --- | --- | KANALIZACE DEŠŤOVÁ |
| --- | --- | ZŮMPA / JÍMKA |
| --- | --- | ELEKTRICKÉ VEDENÍ NN - kabel |
| --- | --- | ELEKTRICKÉ VEDENÍ VN 22kV |
| --- | --- | ELEKTRICKÝ ROZVADĚČ |
| --- | --- | PLYNOVOD |
| --- | --- | PLYNOVÁ PŘÍPOJKA |
| --- | --- | NOVÁ TRAFOSTANICE |
| --- | --- | KANALIZACE SPLAŠKOVÁ TLAKOVÁ - PŘIPRAVENA REALIZACE |
| --- | --- | KANALIZACE SPLAŠKOVÁ TLAKOVÁ NÁVRH |
| --- | --- | KANALIZACE DEŠŤOVÁ NÁVRH - TRATIVOD VYPLNĚNÝ KACÍRKEM |
| --- | --- | VEDENÍ NN - kabel - PRO VEŘEJNÉ OSVĚTLENÍ |
- OSTATNÍ
- HRANICE STOLETÉ VODY
 - HRANICE AKTIVNÍ ZÓNY
 - HRANICE KATASTRU NEMOVITOSTÍ
 - HRANICE POZEMKOVÉHO KATASTRU



STARÝ KOLÍN - BAŠTA I. ÚZEMNÍ STUDIE

OBJEDNATEL: STANISLAV VESELÝ,
U Rybníka 58, Starý Kolín, 281 23
ZPRACOVATEL: ING. ARCH. PAVEL KROLÁK, URBANIST.EU
ZÁZVORKOVÁ 1998, PRAHA 5, 155 00

STUPĚŇ:	NÁVRH	ČÍSLO VŠL:	4
NÁZEV:	SITUACE TECHNICKÉ INFRASTRUKTURY	SEVER:	
ZPRACOVATEL:	ING. ARCH. PAVEL KROLÁK	PAŘE:	
MĚŘÍTKO:	1:1000	DATAUM:	9/2010

DOKUMENTACE JE CHRAŇENA DLE AUTORSKEHO ZÁKONA